

SCHÉMA A

Každá 7. taška je protisněhová

Potřeba: cca 1,4 ks/m²

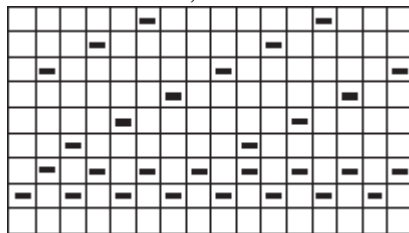


SCHÉMA B

Každá 6. taška je protisněhová

Potřeba: cca 1,7 ks/m²

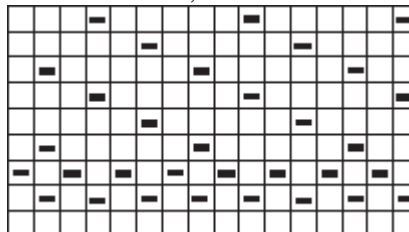


SCHÉMA C

Každá 5. taška je protisněhová

Potřeba: cca 1,9 ks/m²

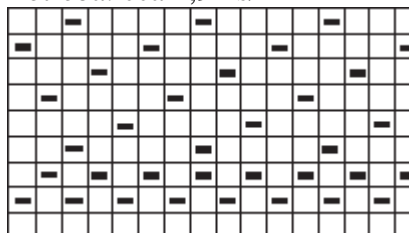


SCHÉMA D

Každá 2. taška je protisněhová

Potřeba: cca 2,4 ks/m²

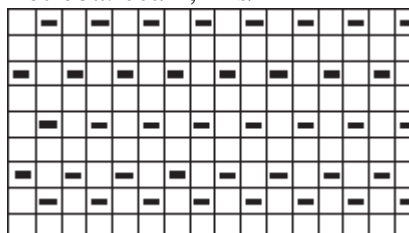


SCHÉMA E

Každá 3. taška je protisněhová

Potřeba: cca 3,4 ks/m²

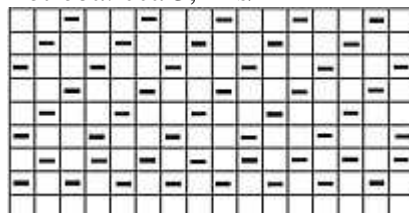
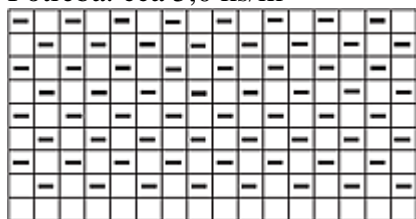


SCHÉMA F

Každá 2. taška je protisněhová

Potřeba: cca 5,0 ks/m²



Poznámka:

Množství protisněhových tašek je pouze orientační.

Konečný počet závisí na tvaru a délce krovu.

Doporučujeme zpracovat kladečský plán pro konkrétní střechu.